

# KRONOS HOMES

## PANORAMA

www.kronospanorama.com

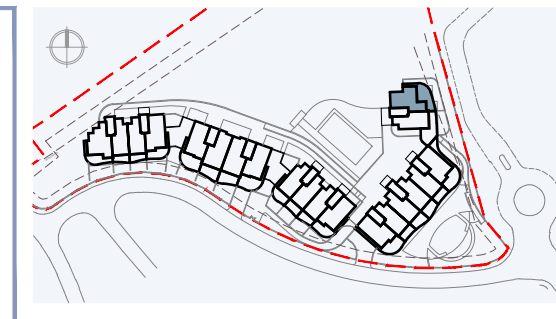
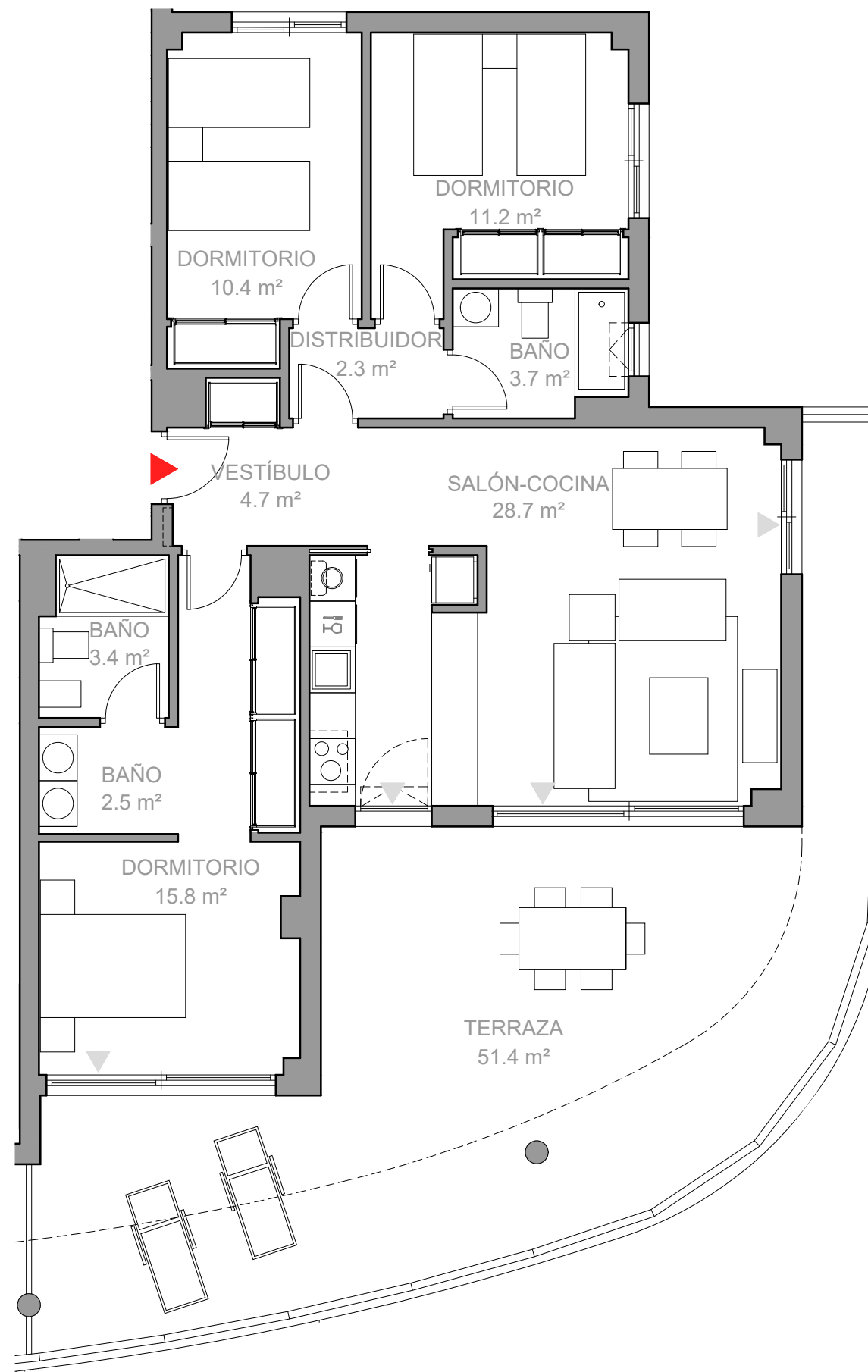
PORTAL 11 - PLANTA 1ª - TIPO B



### Superficies Aproximadas:

	Sup. de Proyecto	Decreto 218/2005
Superficie Útil Interior	83,0 m <sup>2</sup>	
Superficie de Terraza	51,4 m <sup>2</sup>	
Total Superficie Útil (Incluye útil interior y útil de terrazas)	134,4 m <sup>2</sup>	91,3 m <sup>2</sup>
Total Superficie Construida (Incluye construida interior, de terrazas y zona común proporcional)	174,3 m <sup>2</sup>	131,2 m <sup>2</sup>

Nota: La superficie útil según Decreto 218/2005 se define como la superficie del suelo interior de la vivienda y el 50% de espacios exteriores privados (limitándose al 10% de la útil interior).



ESCALA GRÁFICA

